



SOCIÉTÉ DE SAUVETAGE™

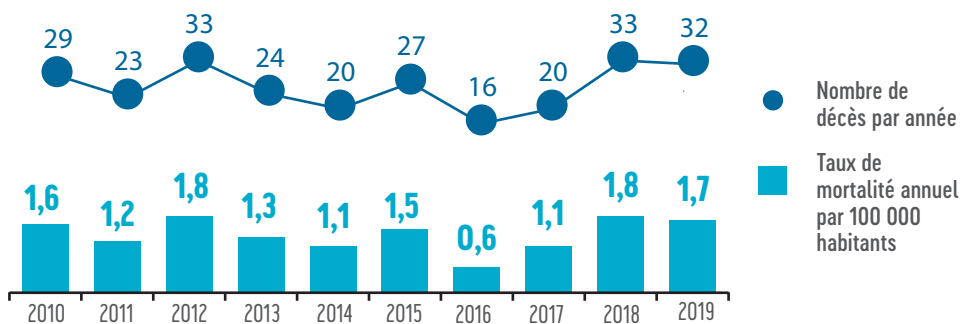
Les experts en surveillance aquatique

Rapport sur la noyade

Élaboré par le Centre canadien de recherche sur la prévention de la noyade pour la Société de sauvetage

Ces graphiques représentent les données les plus récentes sur les décès reliés à l'eau provenant des bureaux des coroners en chef et des médecins légistes du Nouveau-Brunswick, de la Nouvelle-Écosse et de l'Île-du-Prince-Édouard. Sauf dans le cas de ce premier graphique, toutes les données proviennent de la période 2015 à 2019.

DÉCÈS ET TAUX DE MORTALITÉ RELIÉS À L'EAU EN MARITIMES, 2010 À 2019

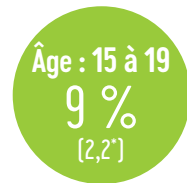
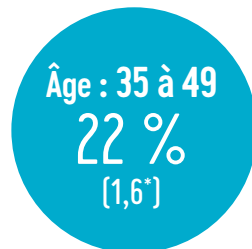
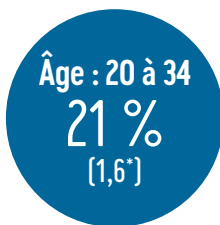


QUELLES SONT LES PERSONNES QUI SE NOIENT?



87 % homme

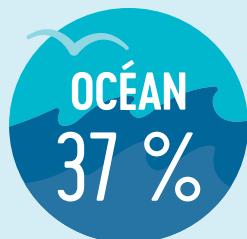
13 % femme



* Taux de mortalité annuel par 100 000 habitants



OÙ LES NOYADES ONT-ELLES LIEU?



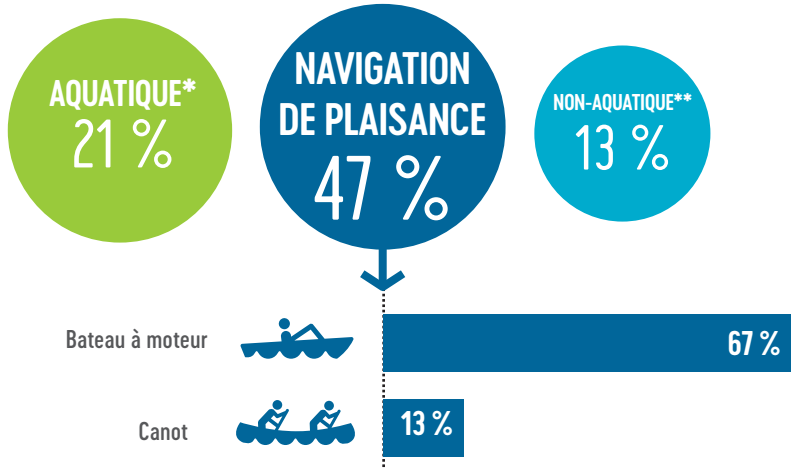
QUAND LES NOYADES SE PRODUISENT-ELLES?

65 %

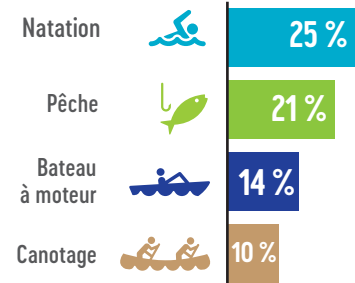
DES NOYADES S'ÉTANT PRODUITES ENTRE



? À QUEL TYPE D'ACTIVITÉ LES VICTIMES S'ADONNAIENT-ELLES?



DÉCÈS RELIÉS À L'EAU, SELON LES PRINCIPALES ACTIVITÉS RÉCRÉATIVES



* La victime était intentionnellement dans l'eau (natation/baignade)

** Chute inattendue dans l'eau (marcher/promenade en vélo/travailler près de l'eau avant la chute)

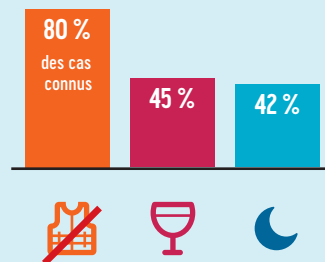
! FACTEURS DE RISQUE

ENFANTS Âge: <5

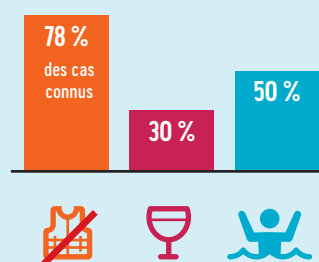


Absence de supervision ou supervision distraite

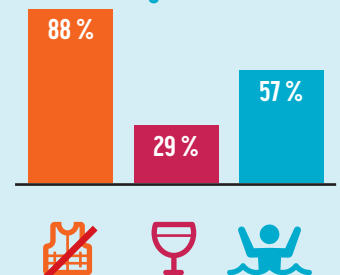
JEUNES ADULTES Âge: 15 à 34



ADULTES D'ÂGE MOYEN Âge: 35 à 64

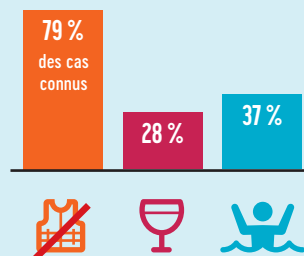


ADULTES ÂGÉES Âge: 65+

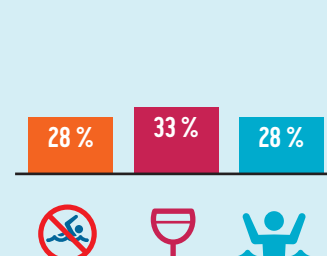


- Absence de VFI
- Consommation d'alcool
- Être seul
- La nuit

PLAISANCE



NATATION



MÉTHODOLOGIE :

Les données sur les décès reliés à l'eau proviennent des bureaux des coroners en chef et des médecins légistes de chaque province et territoire. Les données sont colligées pour chacun des décès résultant d'incidents « dans l'eau, sur l'eau ou près de l'eau ». Les incidents « près de l'eau » ont été inclus si l'intention de l'activité était étroitement liée à un but récréatif, occupationnel ou quotidien. Les données comprennent les décès non intentionnels, et non les décès s'ensuivant de causes naturelles, de suicide, ou d'homicide.

REMERCIEMENTS :

Nous soulignons le soutien, la coopération et les efforts des organismes et personnes suivantes :

- Bureaux des coroners en chef et des médecins légistes de chaque province/territoire, qui ont permis et facilité un accès confidentiel aux rapports sur les décès non intentionnels reliés à l'eau;
- Les bénévoles qui ont contribué, par leur temps et leur énergie, à extraire les données de ces fichiers.

COORDONNÉES :

Le Centre canadien de recherche sur la prévention de la noyade est la principale agence de recherche sur la noyade et les incidents liés à l'eau au Canada.

Courriel : experts@drowningresearch.ca

Société de sauvetage Nouveau-Brunswick
Tel : 506-455-5762, Courriel : info@lifesavingnb.ca
www.lifesavingnb.ca

Société de sauvetage Nouvelle-Écosse
Tel : 902-425-5450, Courriel: experts@lifesavingsociety.ns.ca
www.lifesavingsociety.ns.ca

Société de sauvetage Île-du-Prince-Édouard
Tel : 902-368-7757, Courriel : info@lifesavingsocietpei.ca
www.lifesavingsocietpei.ca